

CAS/ATEX

Extractores centrífugos de alta presión y simple aspiración, con certificación ATEX 2G o 2D y motores Ex db, Ex eb o Ex tb



Organismo notificado: LOM
 Nº de identificación: LOM 04ATEX0007
 Marcado del motor:
 Ⓜ II 2G Ex db IIB T4 Gb
 Ⓜ II 2G Ex eb IIB T3 Gb
 Ⓜ II 2D Ex tb IIIC T135 °C Db



Extractores centrífugos de alta presión y certificación ATEX 2G o 2D con motor antideflagrante Ex db, seguridad aumentada Ex eb o protección por envoltente Ex tb, para trabajar en atmósferas explosivas de gas o polvo.

Ventilador:

- Envoltente en chapa de acero.
- Turbina a reacción en chapa de acero, excepto modelos 242, 248, 254, 260, 640, 645 y 650 en turbina en fundición de aluminio.
- Aro de aspiración antichispas en cobre.
- Temperatura máxima del aire a transportar: -25 °C +88 °C (T4) o +120 °C (T3).
- Marcaje estándar con motor antideflagrante (Ex db): II 2G Ex h IIB T4 Gb.
- Marcaje estándar con motor de seguridad aumentada (Ex eb): II 2G Ex h IIB T3 Gb.
- Marcaje estándar con motor para polvo (Ex tb): II 2D Ex h IIIC T135 °C Db.

Motor:

- Motores clase F con rodamientos a bolas y certificación ATEX antideflagrante Ex db, seguridad aumentada Ex eb o protección por envoltente Ex tb.
- Trifásico 230/400 V 50 Hz (hasta 4 kW) y 400/690 V 50 Hz (potencias superiores a 4 kW).
- Temperatura de trabajo: -20 °C +40 °C.

Acabado:

- Anticorrosivo con pintura ATEX, libre de componentes férricos, en resina de poliéster polimerizada a 190 °C, previo desengrase con tratamiento nanotecnológico libre de fosfatos.

Bajo demanda:

- Motores con PTC incorporada.
- Bobinados especiales para diferentes tensiones y frecuencias.
- Construcción ATEX para polvo inflamable.
- Ventilador ATEX de mayor protección que el marcado estándar.
- Extractores con motor de 2 velocidades.

Código de pedido

CAS/ATEX	—	467	—	2T	—	7.5	/	2G Ex eb
↓		↓		↓		↓		↓
CAS/ATEX: Extractores centrífugos de alta presión y simple aspiración, con certificación ATEX 2G o 2D y motores Ex db, Ex eb o Ex tb		Tamaño turbina		Número de polos motor 2=3000 r/min 50 Hz	T = Trifásico	Potencia motor (CV)		2G Ex eb: para zonas 1 y 2 2G Ex db: para zonas 1 y 2 2D Ex tb: para zonas 21 y 22

Características técnicas

Modelo	Velocidad (r/min)	Intensidad máxima admisible (A)			Potencia instalada (kW)	Caudal máximo (m³/h)	Nivel presión sonora ¹ dB (A) Aspiración	Peso aprox. (Kg)
		230V	400V	690V				
CAS/ATEX-242-2T-0.5	2740	1,62	0,93		0,37	650	66	31
CAS/ATEX-248-2T-1	2855	3,03	1,74		0,75	500	68	45
CAS/ATEX-248-2T-1.5	2845	3,93	2,26		1,10	990	69	47
CAS/ATEX-254-2T-2	2860	5,67	3,26		1,50	800	73	62
CAS/ATEX-254-2T-3	2880	8,73	5,02		2,20	1300	75	63
CAS/ATEX-260-2T-3	2880	8,73	5,02		2,20	900	74	78
CAS/ATEX-463-2T-5.5	2900	13,15	7,56		4,00	1150	77	89
CAS/ATEX-463-2T-7.5	2855		10,50	6,09	5,50	2000	78	96
CAS/ATEX-467-2T-7.5	2855		10,50	6,09	5,50	1550	80	118
CAS/ATEX-467-2T-10	2855		15,70	9,06	7,50	2600	81	123

Características técnicas

Modelo	Velocidad (r/min)	Intensidad máxima admisible (A)			Potencia instalada (kW)	Caudal máximo (m³/h)	Nivel presión sonora ¹ dB (A) Aspiración	Peso aprox. (Kg)
		230V	400V	690V				
CAS/ATEX-571-2T-10	2855		15,70	9,06	7,50	2000	83	144
CAS/ATEX-571-2T-15	2930		22,00	12,70	11,00	3450	84	175
CAS/ATEX-640-2T-2	2860	5,67	3,26		1,50	2600	70	52
CAS/ATEX-645-2T-3	2880	8,73	5,02		2,20	2000	69	63
CAS/ATEX-645-2T-4	2895	10,59	6,09		3,00	3000	74	70
CAS/ATEX-650-2T-5.5	2900	13,15	7,56		4,00	3500	76	89
CAS/ATEX-650-2T-7.5	2855		10,50	6,09	5,50	4750	78	96
CAS/ATEX-852-2T-7.5	2855		10,50	6,09	5,50	3500	76	96
CAS/ATEX-852-2T-10	2855		15,70	9,06	7,50	5500	80	101
CAS/ATEX-856-2T-15	2930		22,00	12,70	11,00	7500	80	158
CAS/ATEX-863-2T-15	2930		22,00	12,70	11,00	4000	80	168
CAS/ATEX-863-2T-20	2920		27,40	15,90	15,00	7000	82	179
CAS/ATEX-971-2T-30	2930		38,00	22,00	22,00	8100	85	324
CAS/ATEX-971-2T-40	2955		50,00	29,00	30,00	12000	86	380
CAS/ATEX-790-2T-20	2920		27,40	15,90	15,00	2100	86	245
CAS/ATEX-980-2T-30	2930		38,00	22,00	22,00	4750	85	340
CAS/ATEX-990-2T-50	2950		64,00	37,00	37,00	6000	88	485
CAS/ATEX-1080-2T-40	2955		50,00	29,00	30,00	5400	86	420
CAS/ATEX-1090-2T-60	2960		76,00	44,00	45,00	6000	89	530

1. Los valores de los niveles sonoros, son presiones en dB(A) medidos a 3 metros, en campo libre.

Características acústicas

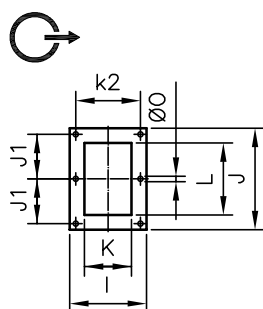
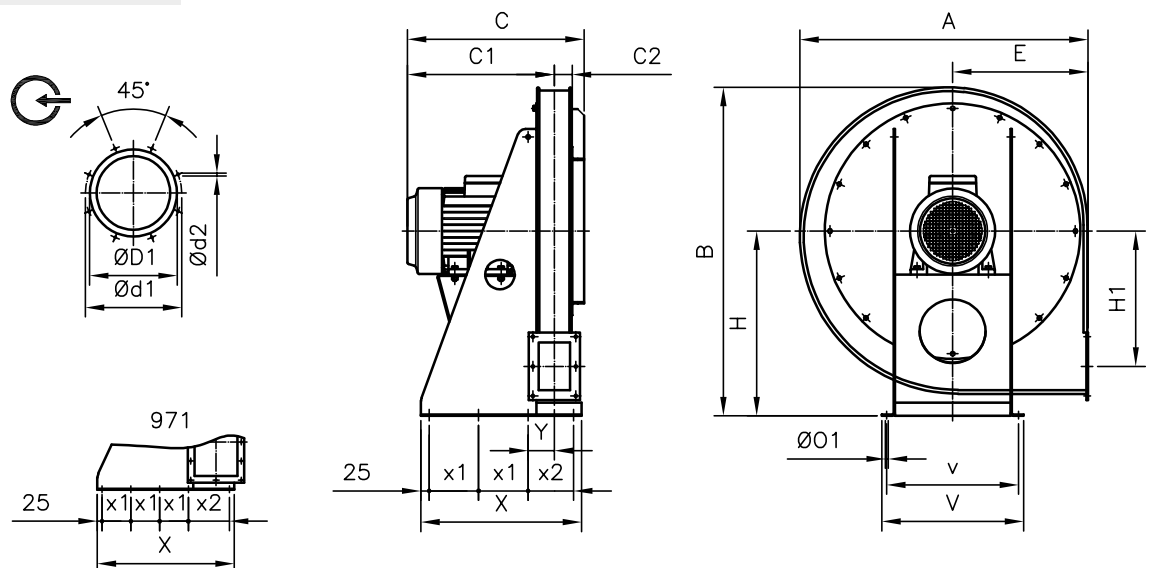
Los valores indicados se obtienen en condiciones de laboratorio según la norma ISO 3744.

Espectro de potencia sonora Lw(A) en dB(A) por banda de frecuencia en Hz
Valores tomados a la aspiración con caudal máximo

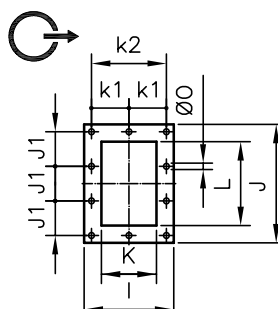
	63	125	250	500	1000	2000	4000	8000		63	125	250	500	1000	2000	4000	8000
CAS/ATEX-242-2T-0.5	50	61	67	76	83	82	79	72	CAS/ATEX-650-2T-5.5	59	75	84	90	93	90	85	78
CAS/ATEX-248-2T-1	52	63	69	78	85	84	81	74	CAS/ATEX-650-2T-7.5	52	68	81	91	96	93	85	78
CAS/ATEX-248-2T-1.5	53	64	70	79	86	85	82	75	CAS/ATEX-852-2T-7.5	68	72	82	88	92	92	89	84
CAS/ATEX-254-2T-2	57	68	73	83	90	89	86	79	CAS/ATEX-852-2T-10	68	76	86	93	96	96	92	84
CAS/ATEX-254-2T-3	56	68	76	85	90	92	89	82	CAS/ATEX-856-2T-15	63	76	90	96	96	94	90	84
CAS/ATEX-260-2T-3	55	71	71	85	90	90	87	80	CAS/ATEX-863-2T-15	67	81	87	96	96	95	92	87
CAS/ATEX-463-2T-5.5	57	69	82	91	93	93	89	80	CAS/ATEX-863-2T-20	69	81	92	99	98	95	93	87
CAS/ATEX-463-2T-7.5	58	70	83	92	94	94	90	81	CAS/ATEX-971-2T-30	68	82	91	103	99	97	94	90
CAS/ATEX-467-2T-7.5	69	74	83	95	95	97	93	85	CAS/ATEX-971-2T-40	68	83	97	102	102	99	95	88
CAS/ATEX-467-2T-10	70	75	84	96	96	98	94	86	CAS/ATEX-790-2T-20	73	77	88	99	105	96	89	83
CAS/ATEX-571-2T-10	64	76	86	96	99	99	94	86	CAS/ATEX-980-2T-30	61	70	76	91	105	97	94	90
CAS/ATEX-571-2T-15	65	77	87	97	100	100	95	87	CAS/ATEX-990-2T-50	64	73	79	94	108	100	97	93
CAS/ATEX-640-2T-2	56	67	75	82	88	84	83	76	CAS/ATEX-1080-2T-40	62	71	77	92	106	98	95	91
CAS/ATEX-645-2T-3	55	66	74	81	87	83	82	75	CAS/ATEX-1090-2T-60	65	77	80	95	109	101	98	94
CAS/ATEX-645-2T-4	55	66	77	86	90	91	87	79									

Dimensiones mm

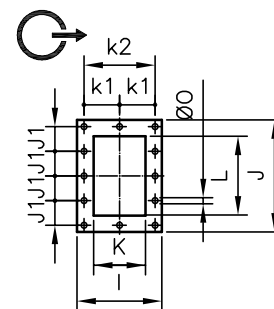
CAS/ATEX-242...971



242/248/254/260/463/467/571



640/645/650

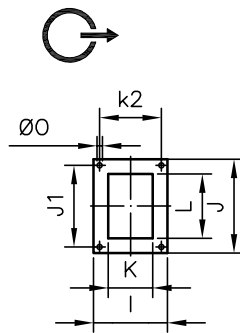
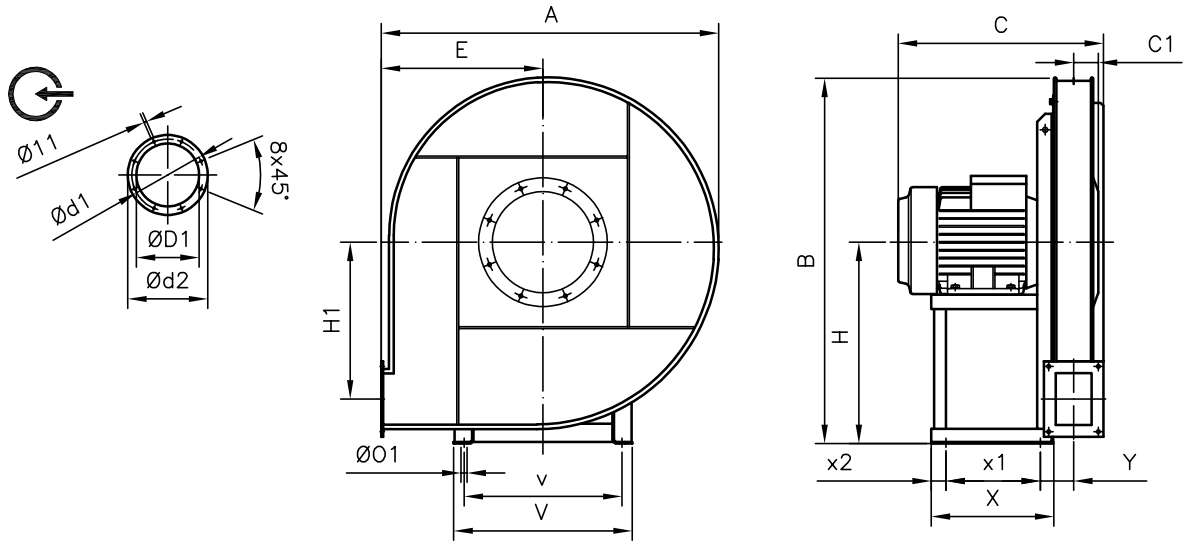


852/856/863/971

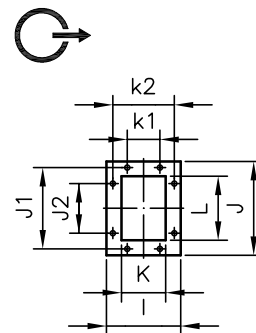
	A	B	C	C1	C2	Ød1	ØD1	Ød2	E	H	H1	I	J	J1	K	k1	k2	L	Ø0	Ø01	V	v	X	x1	x2	Y
CAS/ATEX-242-2T-0.5	576	662	310	247	33	130	100	M8	270	375	270	120	155	65	60	-	95	95	11	12	305	275	260	75	-	61
CAS/ATEX-248-2T-1	639	728	340	274	36	140	112	M8	300	410	297	126	165	70	66	-	101	105	11	12	320	290	300	90	-	64
CAS/ATEX-248-2T-1.5	639	728	340	274	36	140	112	M8	300	410	297	126	165	70	66	-	101	105	11	12	320	290	300	90	-	64
CAS/ATEX-254-2T-2	699	788	413	342,5	40,5	155	125	M8	330	440	322	135	175	75	75	-	110	115	11	14	340	310	330	100	-	68,5
CAS/ATEX-254-2T-3	699	788	443	372,5	40,5	155	125	M8	330	440	322	135	175	75	75	-	110	115	11	14	340	310	330	100	-	68,5
CAS/ATEX-260-2T-3	782	875	419	343,5	47,5	175	150	M8	370	485	362	145	185	80	85	-	120	125	11	14	380	350	370	115	-	73,5
CAS/ATEX-463-2T-5.5	782	875	459	383,5	45,5	240	200	M8	370	485	362	145	185	80	85	-	120	125	11	14	380	350	370	115	-	73,5
CAS/ATEX-463-2T-7.5	782	875	517	441,5	45,5	240	200	M8	370	485	362	145	185	80	85	-	120	125	11	14	380	350	370	115	-	73,5
CAS/ATEX-467-2T-7.5	833	945	524	436	48	258	224	M8	390	530	395	150	190	82,5	90	-	125	130	11	14	405	375	300	125	-	76
CAS/ATEX-467-2T-10	833	945	524	436	48	258	224	M8	390	530	395	150	190	82,5	90	-	125	130	11	14	405	375	300	125	-	76
CAS/ATEX-571-2T-10	873	995	536	445,5	50,5	275	250	M8	410	560	410	155	205	90	95	-	130	145	11	14	430	400	350	150	-	79,5
CAS/ATEX-571-2T-15	873	995	671	580,5	50,5	275	250	M8	410	560	410	155	205	90	95	-	130	145	11	14	430	400	410	180	-	79,5
CAS/ATEX-640-2T-2	639	728	446	350,5	65,5	275	250	M8	300	410	250	185	260	78	125	80	160	200	11	14	340	310	350	100	-	93,5
CAS/ATEX-645-2T-3	699	788	461	358	73	275	250	M8	330	440	267,5	200	284	86	140	87,5	175	224	11	14	380	350	380	115	-	101
CAS/ATEX-645-2T-4	699	788	491	388	73	275	250	M8	330	440	267,5	200	284	86	140	87,5	175	224	11	14	380	350	380	115	-	101
CAS/ATEX-650-2T-5.5	782	875	534	421	83	275	250	M8	370	485	300	220	310	95	160	97,5	195	250	11	14	405	375	490	125	190	111
CAS/ATEX-650-2T-7.5	782	875	572	459	83	275	250	M8	370	485	300	220	310	95	160	97,5	195	250	11	14	405	375	490	125	190	111
CAS/ATEX-852-2T-7.5	833	945	603	470	94,5	310	280	M8	390	530	320	240	340	78	180	107,5	215	280	11	14	430	400	540	150	190	122
CAS/ATEX-852-2T-10	833	945	603	470	94,5	310	280	M8	390	530	320	240	340	78	180	107,5	215	280	11	14	430	400	540	150	190	122
CAS/ATEX-856-2T-15	833	945	708	575	93	395	355	M8	390	530	320	240	340	78	180	107,5	215	280	11	14	430	400	600	180	190	122
CAS/ATEX-863-2T-15	873	995	728	585	103	410	355	M8	410	560	325	260	375	87,5	200	117,5	235	315	11	14	430	400	620	180	210	132
CAS/ATEX-863-2T-20	873	995	728	585	103	410	355	M8	410	560	325	260	375	87,5	200	117,5	235	315	11	14	430	400	620	180	210	132
CAS/ATEX-971-2T-30	1012	1170	881	720	116	450	400	M10	460	670	420	294	425	100	224	132	264	355	11	14	550	510	715	150	215	145
CAS/ATEX-971-2T-40	1012	1170	948	787	116	450	400	M10	460	670	420	294	425	100	224	132	264	355	11	14	550	510	715	150	215	145

Dimensiones mm

CAS/ATEX-790...1090



CAS-790



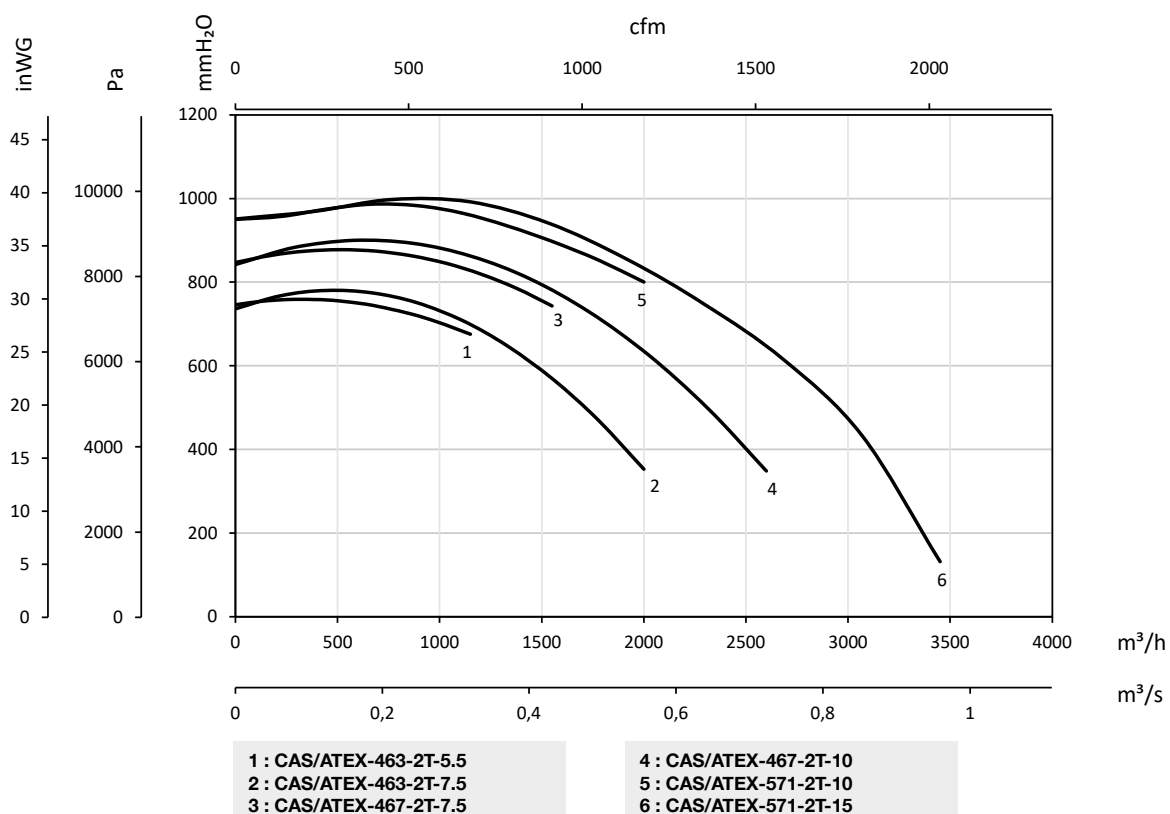
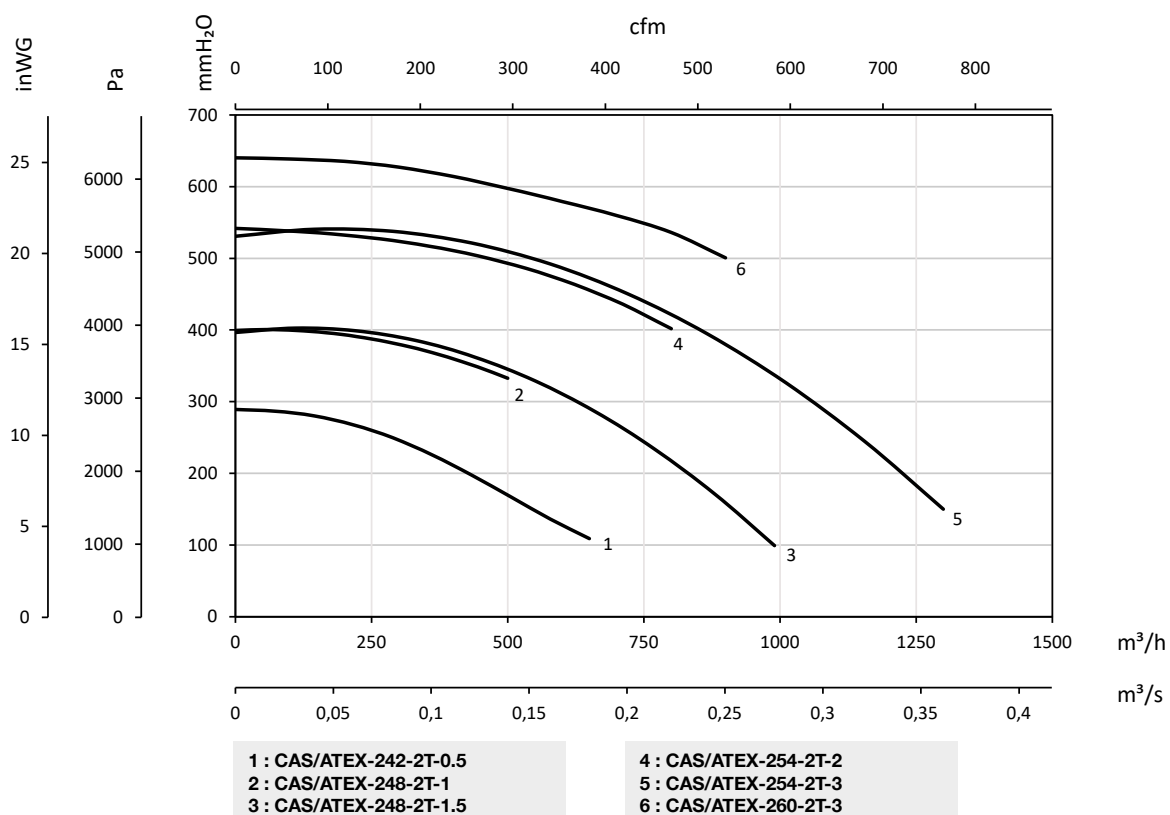
CAS-980...1090

	A	B	C	C1	$\varnothing D1$	$\varnothing d1$	$\varnothing d2$	E	H	H1	I	J	J1	J2	K	k1	k2	L	$\varnothing 0$	$\varnothing 01$	V	v	X	x1	x2	Y
CAS/ATEX-790-2T-20	1095	1175	595	55	185	219	255	525	630	530	147	177	140	-	87	-	112	117	10	14	440	400	425	345	30	98
CAS/ATEX-980-2T-30	1125	1250	785	85	255	292	325	530	710	537	216	275	241	112	146	112	182	205	12	17	490	450	470	370	35	127
CAS/ATEX-990-2T-50	1270	1415	865	92	286	332	366	600	800	600	234	299	265	112	164	112	200	229	12	19	558	515	540	420	40	166
CAS/ATEX-1080-2T-40	1125	1250	845	85	255	292	325	530	710	537	216	275	241	112	146	112	182	205	12	19	608	565	540	420	40	157
CAS/ATEX-1090-2T-60	1270	1415	920	92	286	332	366	600	800	600	234	299	265	112	164	112	200	229	12	19	608	565	550	430	40	166

Curvas características

Q= Caudal en m³/h, m³/s y cfm

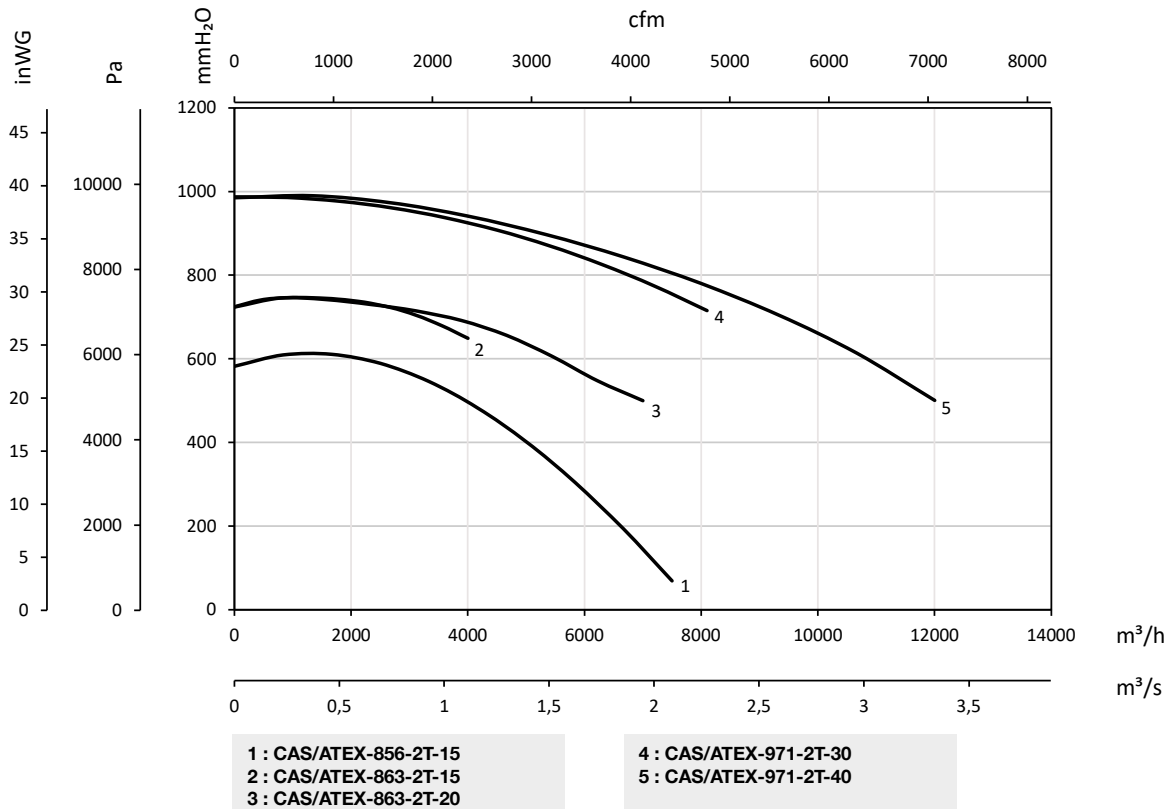
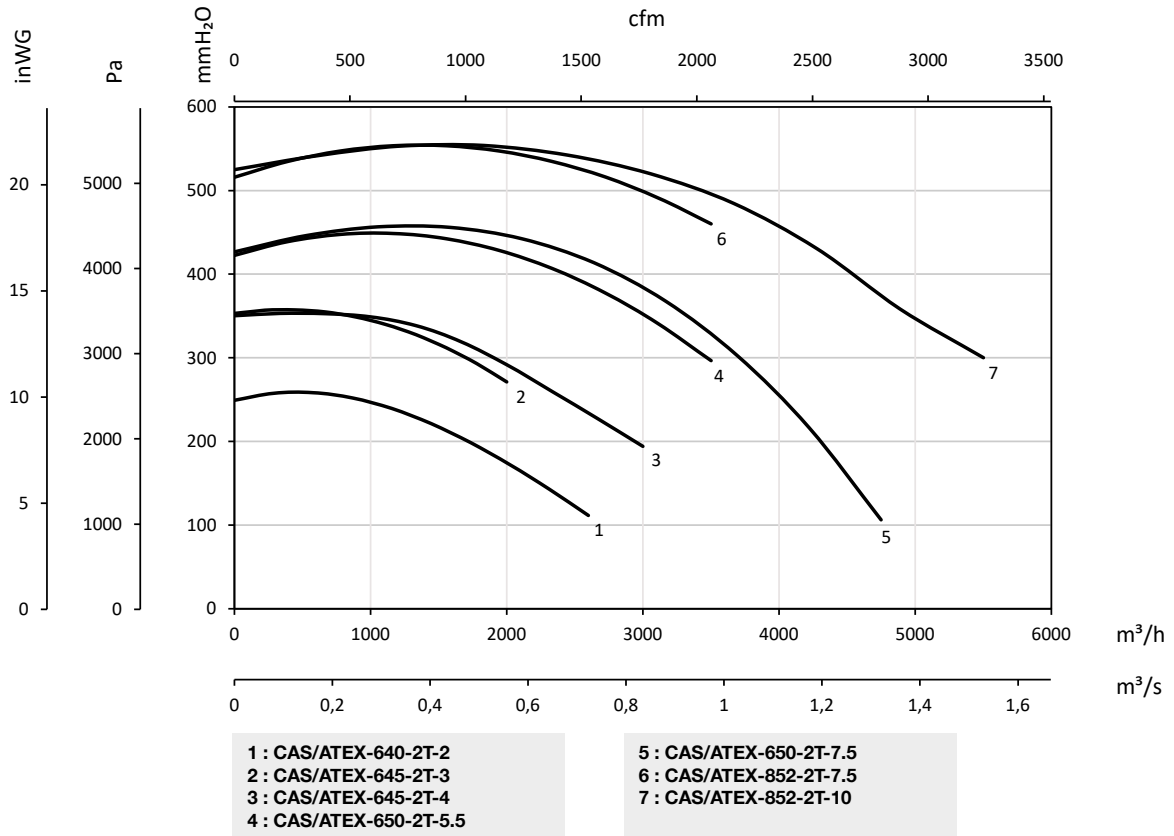
Pe= Presión estática en mmH₂O, Pa e inwg



Curvas características

Q= Caudal en m³/h, m³/s y cfm

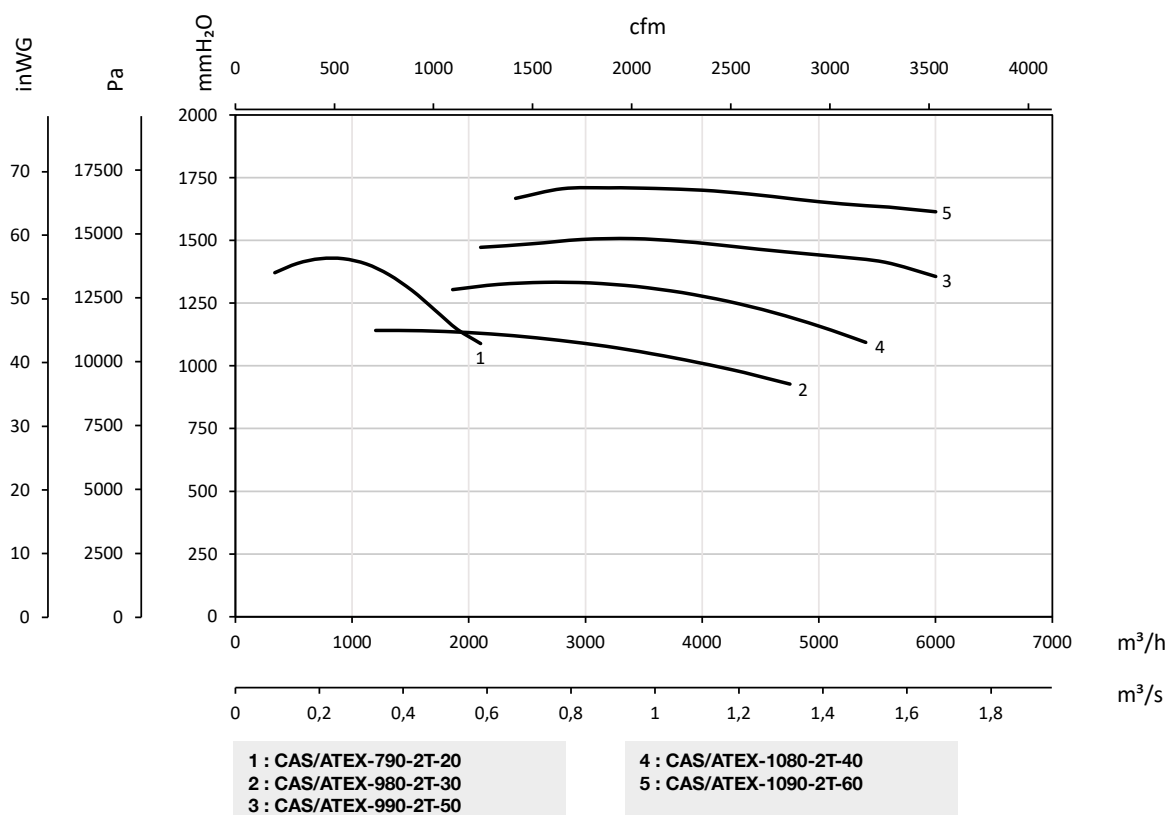
Pe= Presión estática en mmH₂O, Pa e inwg



Curvas características

Q= Caudal en m³/h, m³/s y cfm

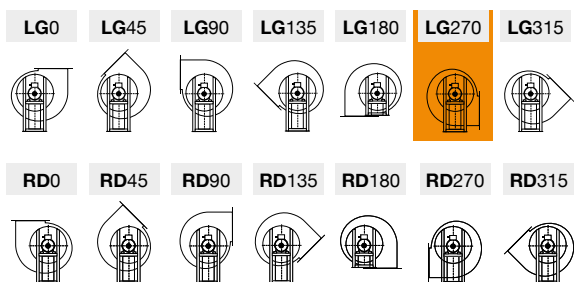
Pe= Presión estática en mmH₂O, Pa e inwg



Orientaciones

Suministro estándar LG 270, otras posiciones bajo demanda.

Posiciones LG 180 y RD 180 bajo demanda y con medidas de anclaje especiales.



Accesorios

