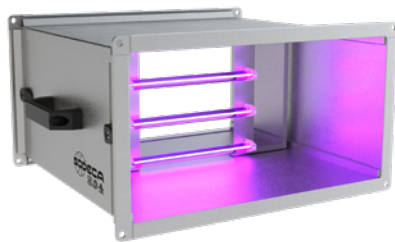


# CGR-UVc



**Cámara germicida UVc sin ventilador para conductos rectangulares. Ideal para instalar en sistemas de climatización y ventilación existentes**



Cámara germicida sin ventilador para conductos rectangulares, equipadas con lámparas ultravioletas UVc y opcionalmente con etapas de filtración. Ideal para instalar en sistemas de climatización y ventilación existentes.

**Características:**

- Cámara germicida con lámparas ultravioletas UVc (256 nm).
- Panel acceso mantenimiento.
- Fácil instalación.
- Modelos de bajo perfil para instalación en falso techo.
- Etapas de filtración según modelo F7 + F9 o F7 + HEPA H14.
- Fácil y rápida sustitución de los filtros mediante guías.
- Bridas en aspiración e impulsión, para facilitar la instalación en conductos.
- Con elementos de seguridad para la manipulación y mantenimiento de las lámparas ultravioletas de acuerdo a la norma UNE-0068:2020.

**Acabado:**

- Anticorrosivo en chapa de acero galvanizado.

# CG/LP-UVc



**Cámara germicida UVc sin ventilador para conductos circulares. Ideal para instalar en sistemas de climatización y ventilación existentes**



Cámara germicida sin ventilador para conductos circulares, equipadas con lámparas ultravioletas UVc y opcionalmente con etapas de filtración. Ideal para instalar en sistemas de climatización y ventilación existentes.

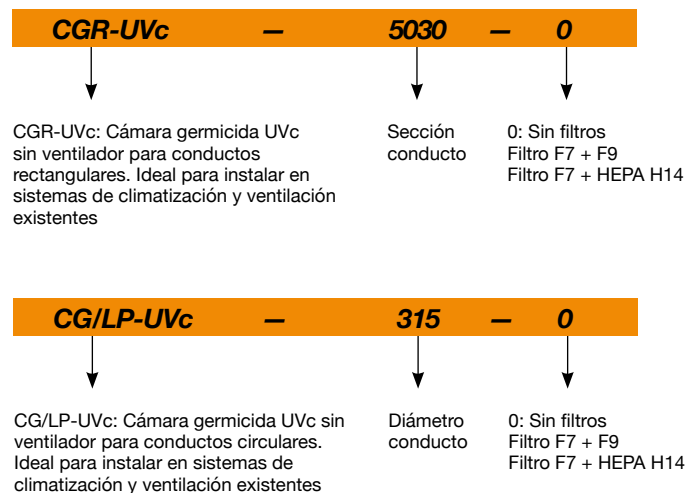
**Características:**

- Cámara germicida con lámparas ultravioletas UVc (256 nm).
- Panel acceso mantenimiento.
- Fácil instalación.
- Modelos de bajo perfil para instalación en falso techo.
- Etapas de filtración según modelo F7 + F9 o F7 + HEPA H14.
- Fácil y rápida sustitución de los filtros mediante guías.
- Bridas en aspiración e impulsión, para facilitar la instalación en conductos.
- Con elementos de seguridad para la manipulación y mantenimiento de las lámparas ultravioletas de acuerdo a la norma UNE-0068:2020.

**Acabado:**

- Anticorrosivo en resina de poliéster polimerizada a 190 °C, previo desengrase con tratamiento nanotecnológico libre de fosfatos.

## Código de pedido



## Características técnicas cámara germicida UVc



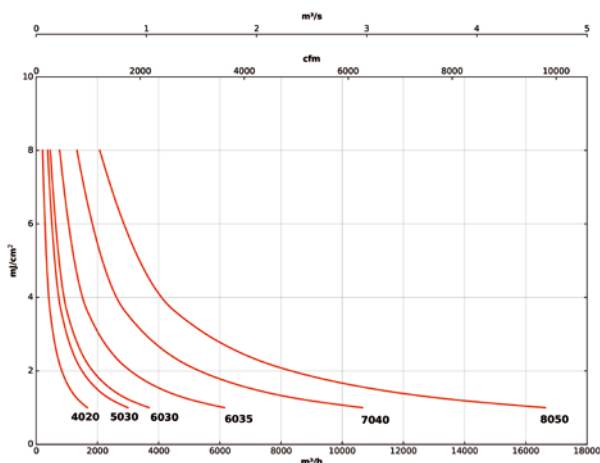
Según modelo estas unidades de purificación pueden integrar una cámara germicida, construida a base de lámparas ultravioletas UVc en un espectro de 256 nm, amplitud de onda indicada para inactivar gran variedad de microorganismos absorbiendo energía de longitud de onda corta a través del ADN y ARN.

Modelo	Número de lámparas	Potencia eléctrica total(W)	Potencia radiación total Uvc (W)
CGR-UVc-4020	4	36	11,2
CGR-UVc-5030	6	54	16,8
CGR-UVc-6030	6	54	16,8
CGR-UVc-6035	4	102	28
CGR-UVc-7040	6	153	42
CGR-UVc-8050	6	153	42

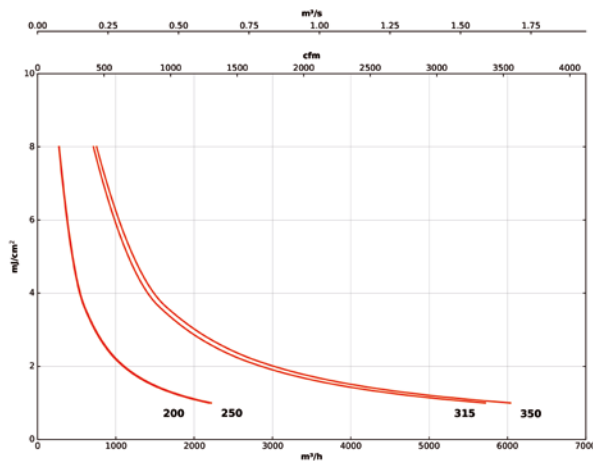
Modelo	Número de lámparas	Potencia eléctrica total(W)	Potencia radiación total Uvc (W)
CG/LP-UVc-200	4	36	11,2
CG/LP-UVc-250	4	36	11,2
CG/LP-UVc-315	4	102	28
CG/LP-UVc-350	4	102	28

## Cálculo dosis

CGR-UVc



CG/LP-UVc



## Características técnicas con filtro

Modelo	Caudal máximo (m³/h)		Peso aprox. (Kg)
	Filtros (F7+F9)	Filtros (F7+H14)	
CGR-UVc-4020	1385	577	16
CGR-UVc-5030	2863	1193	20
CGR-UVc-6030	3256	1337	28
CGR-UVc-6035	3894	1599	32
CGR-UVc-7040	5301	2177	40
CGR-UVc-8050	7780	3195	50

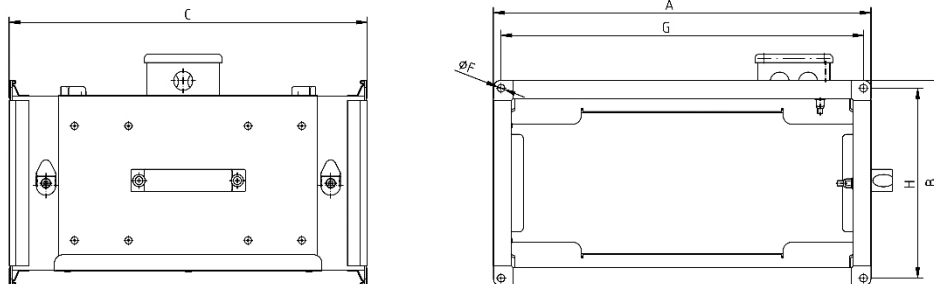
Modelo	Caudal máximo (m³/h)		Peso aprox. (Kg)
	Filtros (F7+F9)	Filtros (F7+H14)	
CG/LP-UVc-200	590	430	6,1
CG/LP-UVc-250	660	560	9,2
CG/LP-UVc-315	1035	850	10,4
CG/LP-UVc-350	1550	1270	12,5

## Características filtros

Filtros	EN 779	EN 1822	ISO 16890		
	Em		ISO ePM <sub>1</sub>	ISO ePM <sub>2,5</sub>	ISO ePM <sub>10</sub>
F7	90%	-	>50%	>65-95%	>85%
F9	95%	-	>80%	>95%	>95%
HEPA H14	-	>99,995%	-	-	-

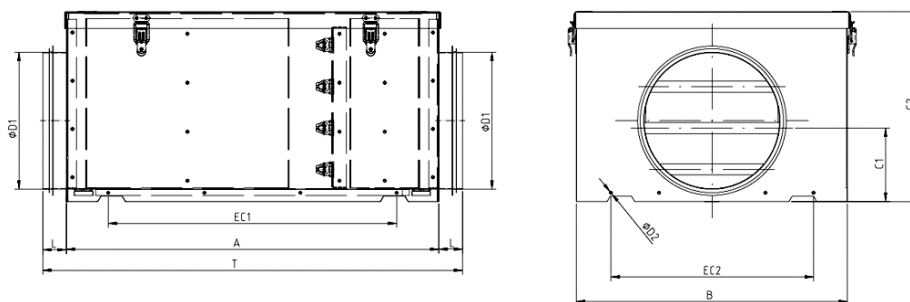
## Dimensiones mm

### CGR-UVc



	A	B	C	ØF	G	H
CGR-UVc-4020	440	240	415	Ø9	420	220
CGR-UVc-5030	540	340	495	Ø9	520	320
CGR-UVc -6030	640	340	610	Ø9	620	320
CGR-UVc -6035	640	390	610	Ø9	620	370
CGR-UVc -7040	740	440	705	Ø9	720	420
CGR-UVc -8050	840	540	825	Ø9	820	520

### CG/LP-UVc



	A	B	C1	C2	ØD1	L	ØD2	EC1	EC2	T
CG/LP-UVc-200	543	395	117	275	198,5	34	4,3	420	360	611,5
CG/LP-UVc-250	550	420	140	294	248,5	48	4,3	420	320	646,5
CG/LP-UVc-315	567	421	175	372	313,5	58	4,3	450	439	683
CG/LP-UVc-350	599	610	200	411	353,5	56	4,3	468	525	711

## Accesorios



FILTROS

SI-PRESOSTATO

SI-PRESIÓN

SI-MF

SI-CO2 IND

SONDA PRESIÓN DIFERENCIAL

ACE ACE/400

TEJ

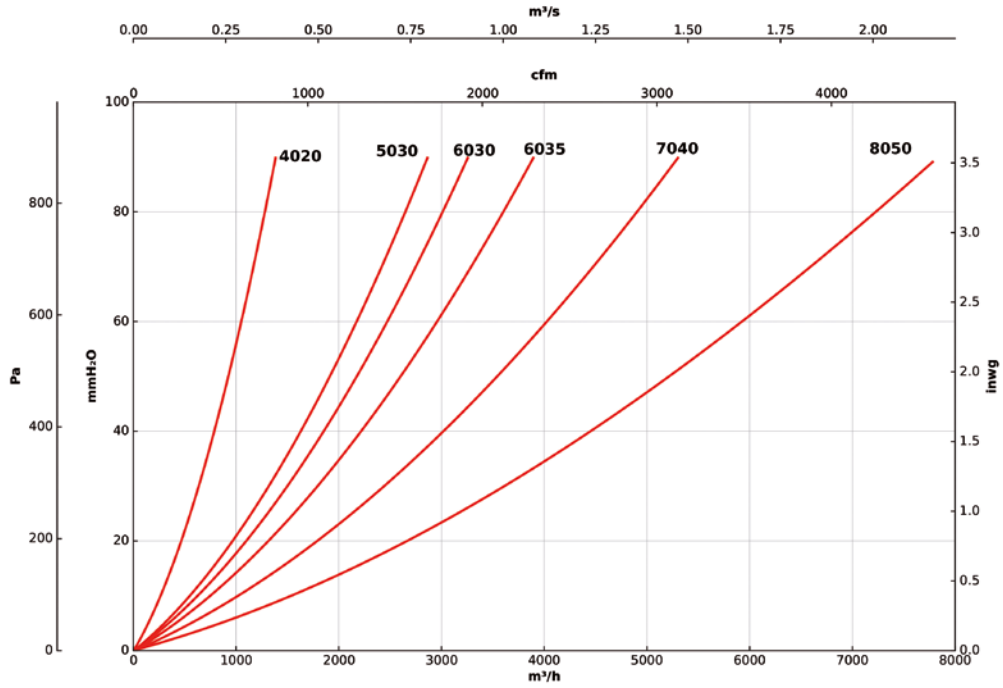
VIS

## Curvas características de pérdida de carga

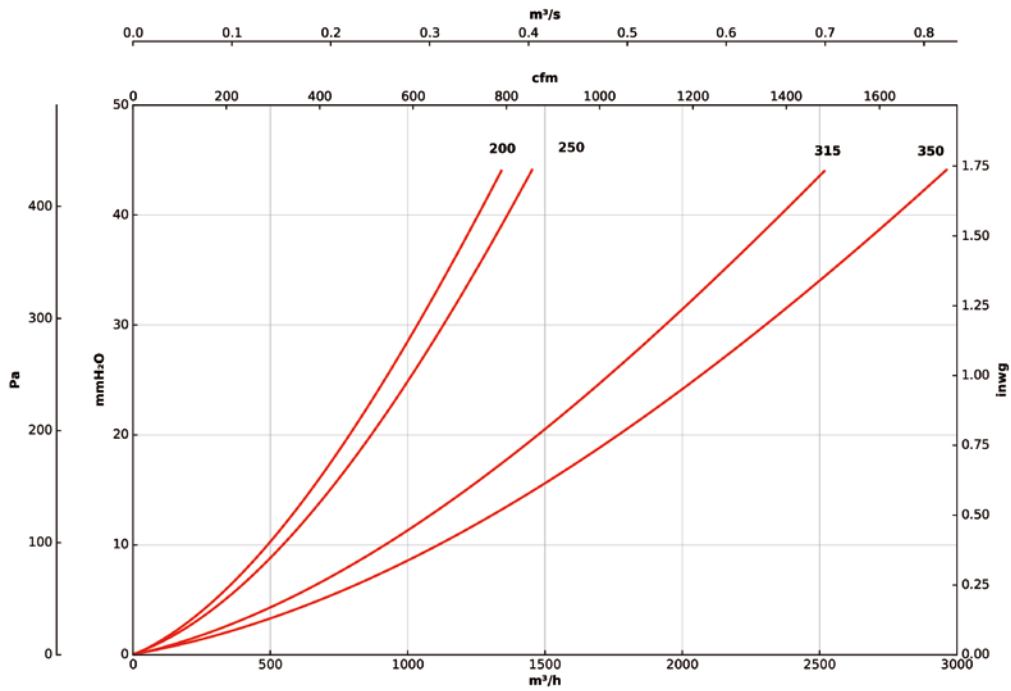
Q= Caudal en m<sup>3</sup>/h, m<sup>3</sup>/s y cfm

Pe= Presión estática en mmH<sub>2</sub>O, Pa e inwg

### CGR-UVc-F7+F9



### CG/LP-UVc-F7+F9

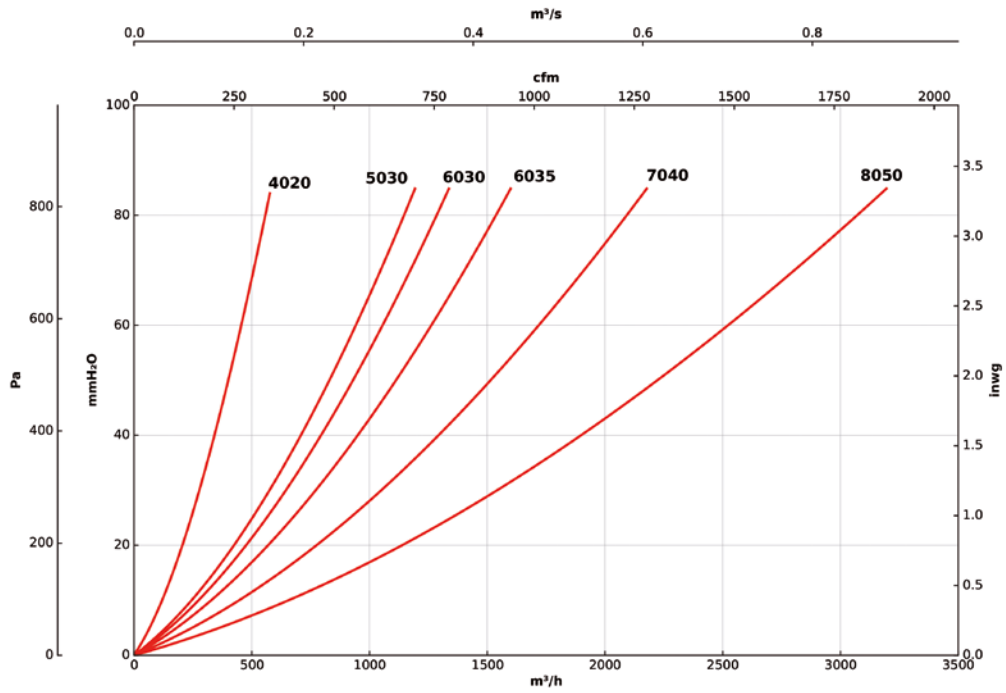


### Curvas características de pérdida de carga

Q= Caudal en m<sup>3</sup>/h, m<sup>3</sup>/s y cfm

Pe= Presión estática en mmH<sub>2</sub>O, Pa e inwg

#### CGR-UVc-F7+HEPA H14



#### CG/LP-UVc-F7+HEPA H14

